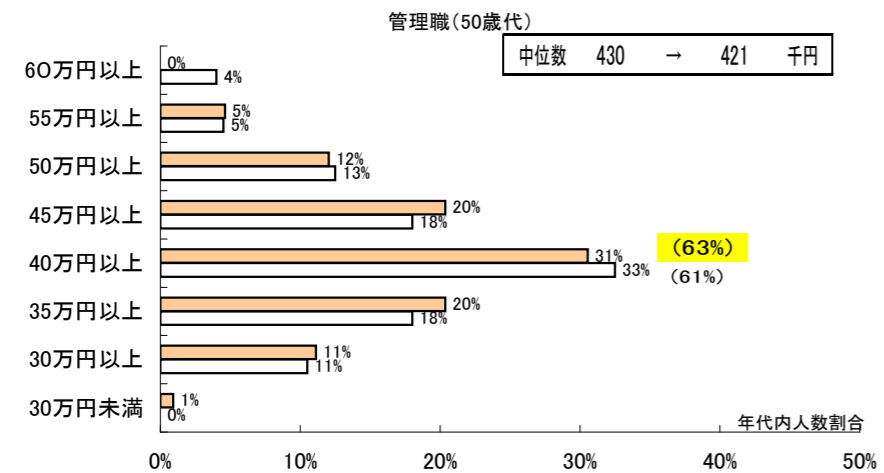
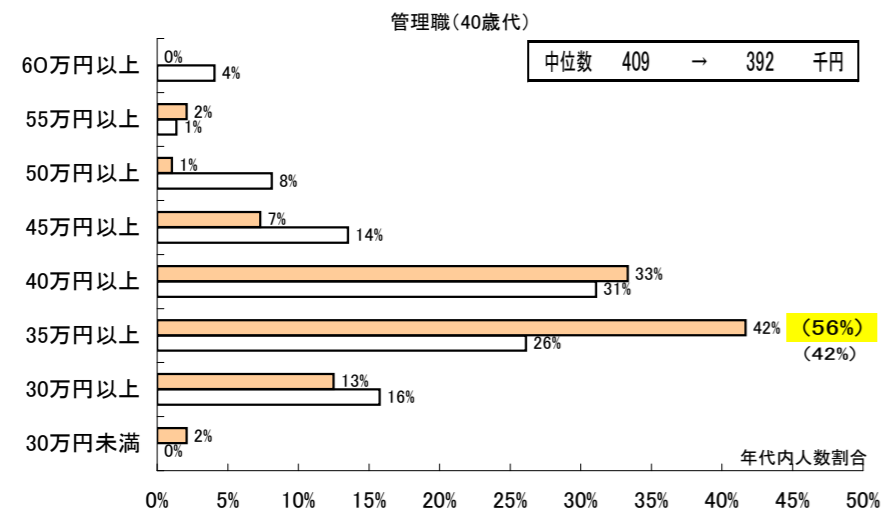
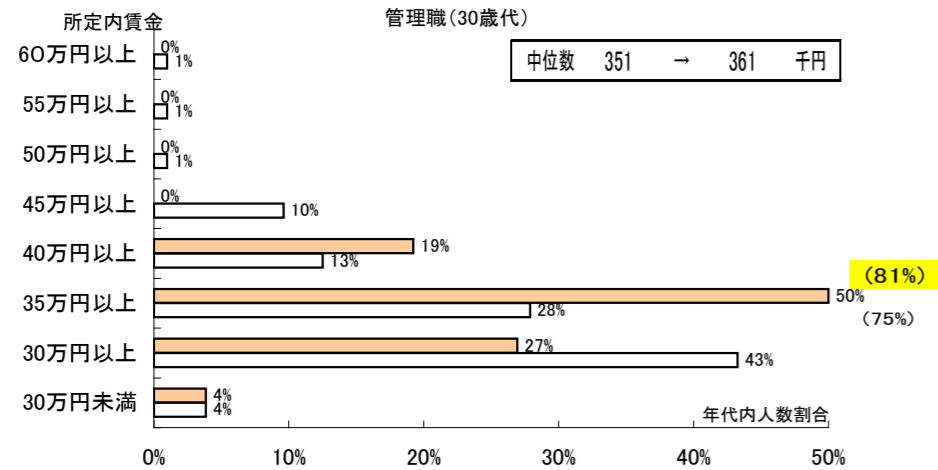


所定内賃金 年代別内の金額別人数割合グラフ(平成24年度 平成19年度) 全業種

平成24年度 (管理職: 230人 男子: 1,377人 女子: 685人)
 平成19年度 (管理職: 526人 男子: 2,513人 女子: 1,316人)
 (%) 平成24年度 の中位数を含んでいる賃金を得ている人数割合迄の累計割合
 (%) 上記賃金を得ている人数割合までの 平成19年度 累計割合



(平成20年秋のリーマンショック前の平成19年度を基準にしています。)

